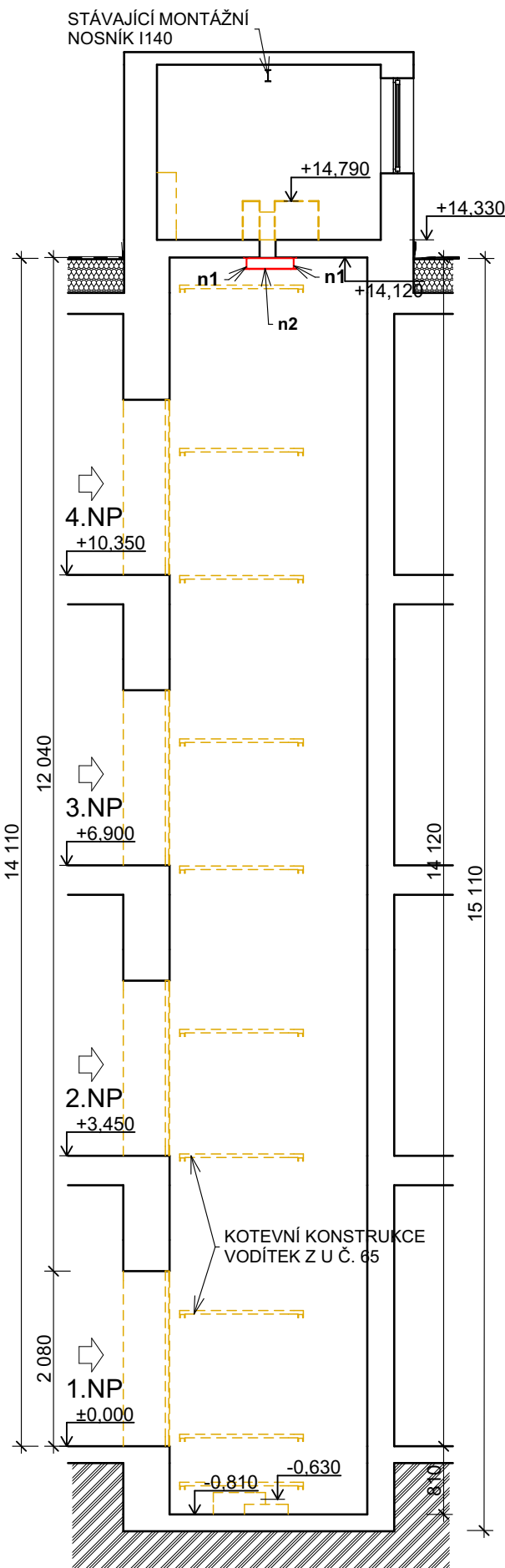
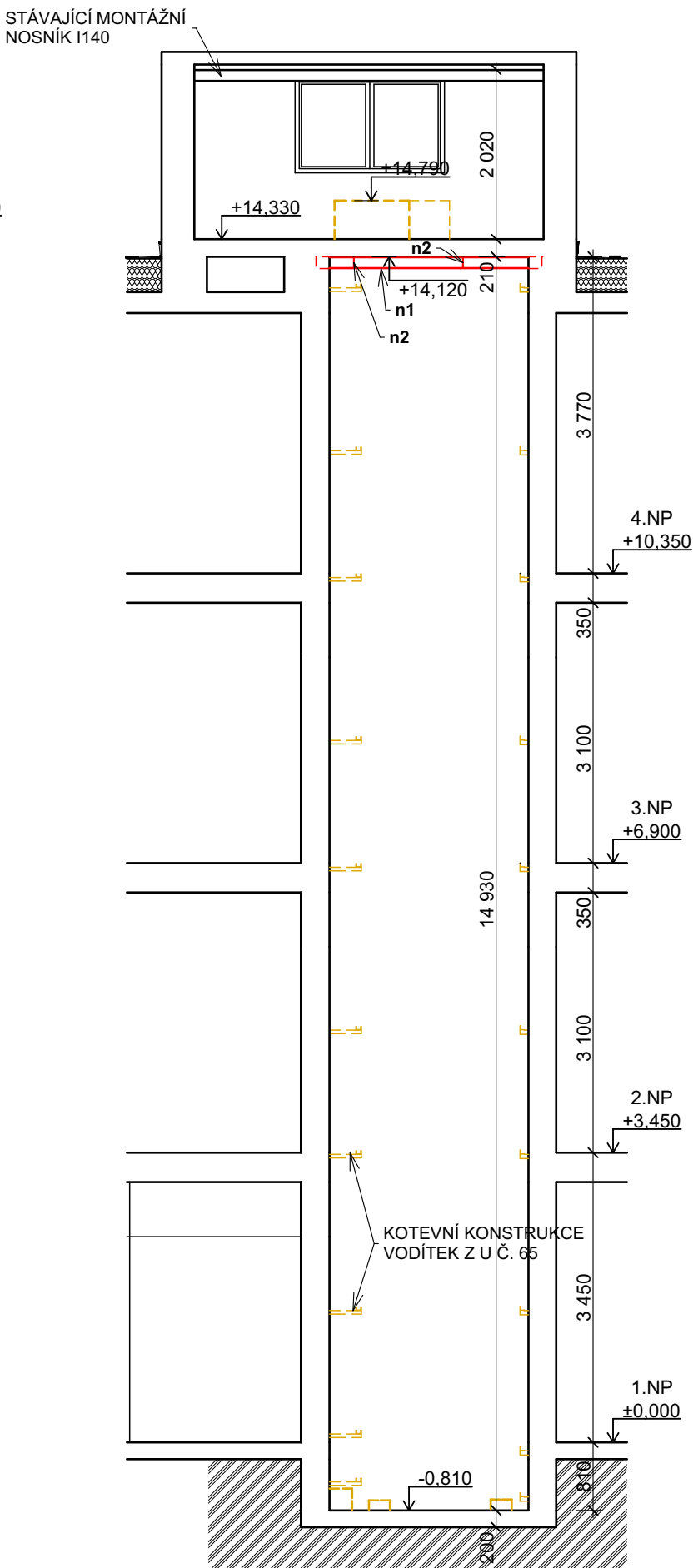


ŘEZ A-A'



ŘEZ A1-A1'




LEGENDA:

- STÁVAJÍCÍ KONSTRUKCE
- BOURANÉ KONSTRUKCE

POZNÁMKA:

- DEMONTOVAT OCELOVÉ DVEŘE VÝTAHOVÉ ŠACHTY, VČETNĚ ZÁRUBNÍ Z OCELOVÝCH ÚHELNÍKŮ, VE VŠECH PODLAŽÍCH
- ODSTRANIT OMÍTKU Z CELÉHO OSTĚNÍ A NADPRAŽÍ OTVORŮ DO VÝTAHOVÉ ŠACHTY, VE VŠECH PODLAŽÍCH
- DEMONTOVAT VÝTAHOVOU KABINU S PROTIZÁVAŽÍM A NOSNÝMI LANY
- DEMONTOVAT VODÍTKA VÝTAHU VČETNĚ KOTEVNÍCH KONSTRUKCÍ ZABETONOVANÝCH VE ZDIVU
- VYBOURAT BETONOVÉ BLOKY V PROHLUBNI
- DEMONTÁŽ ZAŘÍZENÍ VÝTAHU, CELKOVÁ DEMONTÁŽ ELEKTROINSTALACE KABINY A VÝTAHOVÉ ŠACHTY - JE SOUČÁSTÍ DODÁVKY VÝTAHU
- V PROHLUBNI OSEKAT OMÍTKU STĚN A DEGRADOVANÝ POVRCH CIHEL

- n1** I č. 140 DL. 2700 MM, HMOTNOST 1 KS 39 KG, CELKEM 2 KS
- n2** I č. 140 DL. 560 MM, HMOTNOST 1 KS 8 KG, CELKEM 2 KS
- NOSNÍKY **n1**, **n2** UMÍSTĚNY POD PODLAHOU STROJOVNY, OSAZENY PŘED MONTÁŽÍ NOVÉHO VÝTAHU
- NOSNÍKY OSAZENY DO KAPES V ŠACHETNÍM ZDIVU. PO OSAZENÍ KAPSY ZABETONOVAT. NOSNÍKY MEZI SEBOU PŘIVAŘIT

|                                     |  |   |           |
|-------------------------------------|--|---|-----------|
| ZODP. PROJEKTANT                    | VYPRACOVAL   | <br>28. ŘÍJNA 201<br>OSTRAVA - MAR. HORY |           |
| ING. ARCH. JIŘÍ BOBEK               | ING. PŘEMYSL HOLÝ  |   |           |
| MÍSTO                               | 17. LISTOPADU 2172/15, 708 00 OSTRAVA                    |   |           |
| INVESTOR                            | VŠB-TU OSTRAVA,<br>17. LISTOPADU 2172/15, 708 00 OSTRAVA | REKONSTRUKCE NÁKLADNÍHO VÝTAHU<br>V BUDOVĚ "F", VŠB-TU OSTRAVA  |           |
| ŘEZY VÝTAH. ŠACHTOU - BOURACÍ PRÁCE |  | DATUM   | 02/2020   |
|                                     |  | ÚČEL  | DPS       |
|                                     |  | ČÍSLO ZAK.  | 3525      |
|                                     |  | MĚŘÍTKO   | VÝKRES Č. |
|                                     |  | 1:75  | D.1.1b-03 |